



## Schachpferdchen-Wettbewerb

# Kategorie Läufer

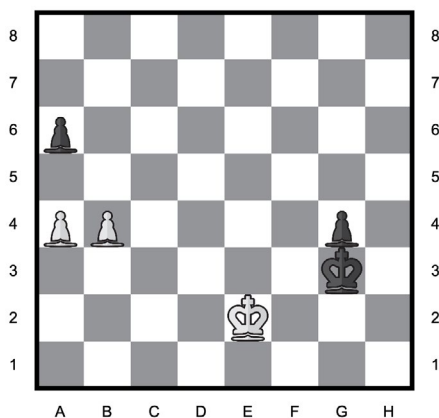
Klasse Vor dir liegen 30 Aufgaben, jeweils 10 für 3, 4 und 5 Punkte. Zu Beginn erhältst du 30 Punkte. Für eine falsche Antwort wird  $\frac{1}{4}$  der möglichen Punktzahl abgezogen, keine Antwort bedeutet 0 Punkte. Die maximale Punktzahl beträgt 150 Punkte.

# SCHACHPFERDCHEN-WETTBEWERB 30. Oktober 2025

## AUFGABE NR 1

Was ist der beste Zug für Weiß?

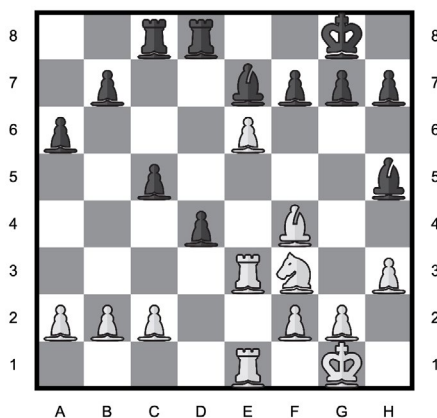
<b>A</b> Kf1	<b>B</b> a5	<b>C</b> Kd3	<b>D</b> b5	<b>E</b> Ke3			
A	B	C	D	E	F	G	H



## AUFGABE NR 2

Welcher Zug von Weiß führt zum Gewinn des Läufers?

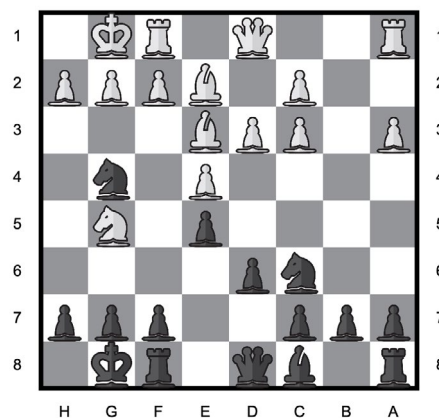
<b>A</b> e:f7	<b>B</b> Te5	<b>C</b> g4	<b>D</b> S:d4	<b>E</b> Tb3			
A	B	C	D	E	F	G	H



### AUFGABE NR 3

Welcher Zug von Schwarz führt mindestens zum Gewinn eines Springers?

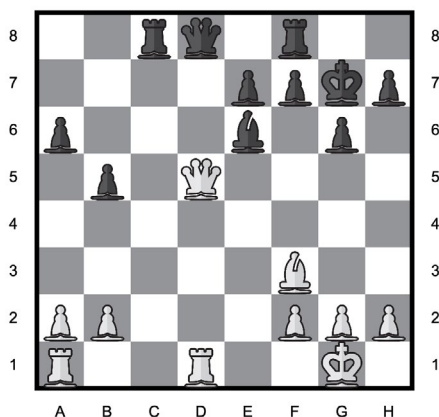
<b>A</b> D:g5	<b>B</b> S:e3	<b>C</b> h6	<b>D</b> f6	<b>E</b> f5
H	G	F	E	D
C	B	A		



## AUFGABE NR 4

Was ist der beste Zug für Weiß?

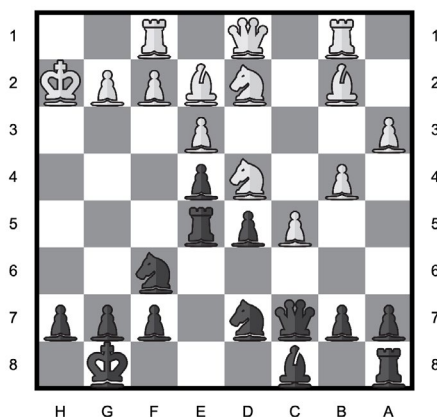
<b>A</b> D:d8	<b>B</b> Db7	<b>C</b> De5	<b>D</b> Dg5	<b>E</b> D:b5			
A	B	C	D	E	F	G	H



## AUFGABE NR 5

Schwarz kann nach welchem Zug ein unvermeidbares Matt in zwei Zügen geben?

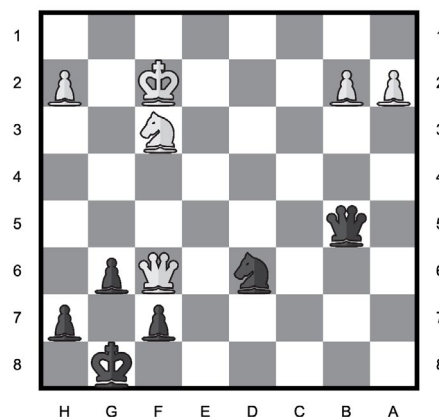
<b>A</b> Sg4	<b>B</b> Tg5	<b>C</b> Th5	<b>D</b> Tf5	<b>E</b> keinem
H	G	F	E	D
			C	B
				A



### AUFGABE NR 6

Was ist der beste Zug für Schwarz?

<b>A</b> D:b2	<b>B</b> De8	<b>C</b> Db8	<b>D</b> Db6	<b>E</b> Se4
H	G	F	E	D
			C	B
				A



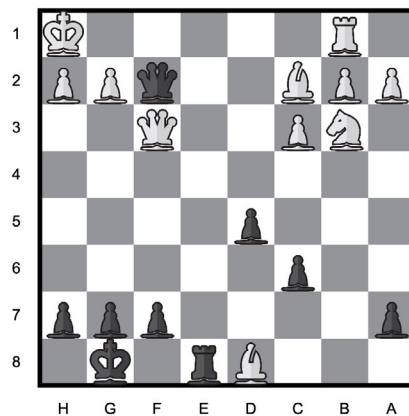


## Kategorie Läufer

## AUFGABE NR 7

Was ist der beste Zug für Schwarz?

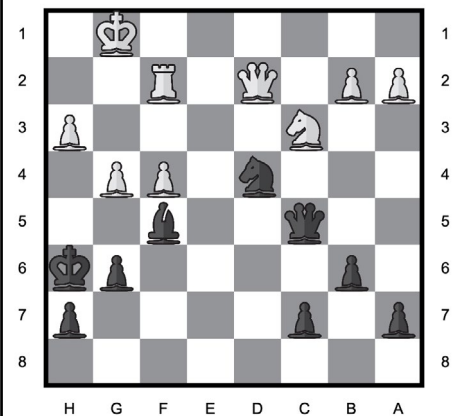
<b>A</b> T:d8	<b>B</b> D:f3	<b>C</b> Te1	<b>D</b> D:c2	<b>E</b> De1
------------------	------------------	-----------------	------------------	-----------------



## AUFGABE NR 8

Welcher Zug von Schwarz führt zum Gewinn der Dame?

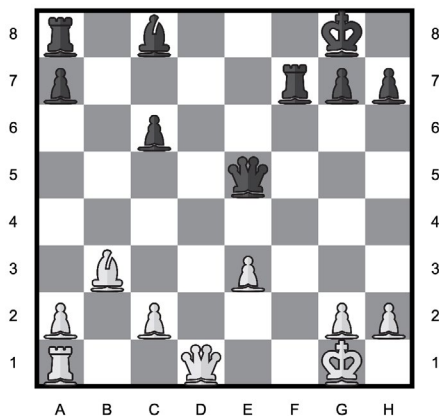
A	B	C	D	E
kein	Dd6	Db4	Lc2	Sf3



## AUFGABE NR 9

Was ist der beste Zug für Weiß?

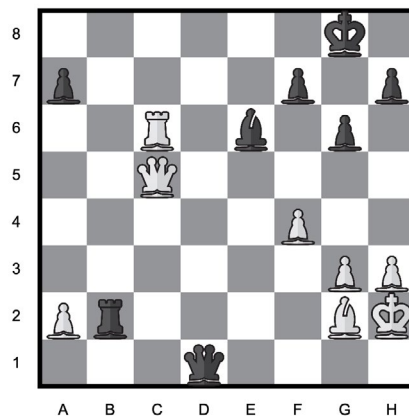
<b>A</b> L:f7	<b>B</b> Df1	<b>C</b> Df3	<b>D</b> Dd8	<b>E</b> Tb1
------------------	-----------------	-----------------	-----------------	-----------------



## AUFGABE NR 10

Welches weiße Opfer führt zu seinem Vorteil?

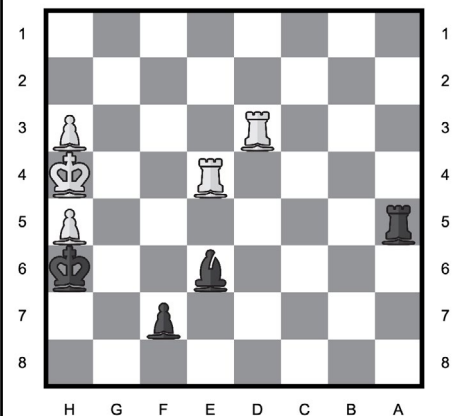
<b>A</b> T:e6	<b>B</b> Df8	<b>C</b> Dc2	<b>D</b> Tc8	<b>E</b> f5
------------------	-----------------	-----------------	-----------------	----------------



## AUFGABE NR 11

Welcher Zug von Schwarz führt zum Gewinn des Turms?

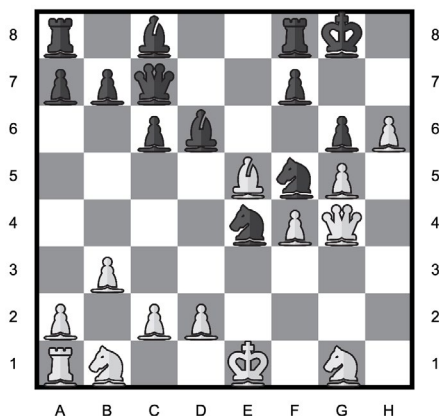
A	B	C	D	E
T:h5	Lf5	f5	La2	kein



## AUFGABE NR 12

In wie vielen Zügen gibt Weiß bei bestem Spiel Matt?

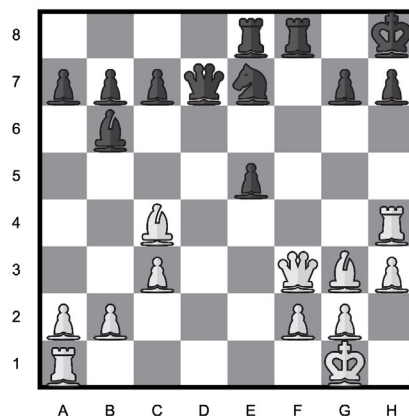
<b>A</b> 4	<b>B</b> 3	<b>C</b> 2	<b>D</b> 1	<b>E</b> 0
---------------	---------------	---------------	---------------	---------------



### AUFGABE NR 13

Was ist der beste Zug für Weiß?

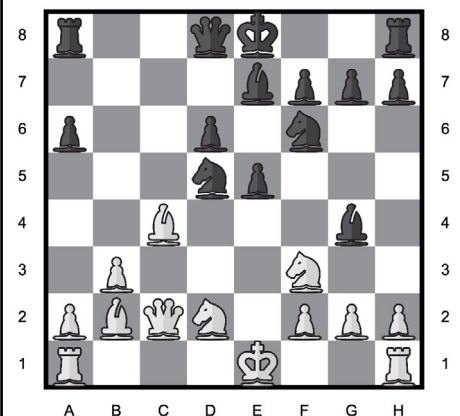
<b>A</b> T:h7	<b>B</b> D:f8	<b>C</b> Dh5	<b>D</b> D:b7	<b>E</b> Td1
------------------	------------------	-----------------	------------------	-----------------



## AUFGABE NR 14

Was ist der beste Zug für Weiß?

<b>A</b> L:d5	<b>B</b> h3	<b>C</b> 0-0	<b>D</b> 0-0-0	<b>E</b> S:e5
------------------	----------------	-----------------	-------------------	------------------

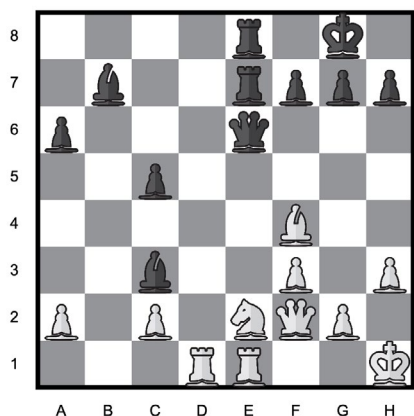




## AUFGABE NR 15

Welche Verteidigung gegen den Materialverlust ist für Weiß am besten?

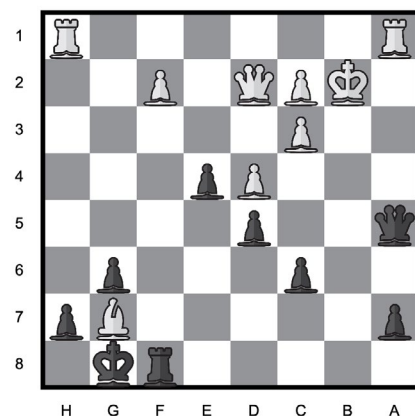
<b>A</b> S:c3	<b>B</b> Ld2	<b>C</b> Tf1	<b>D</b> Tg1	<b>E</b> Sg1
------------------	-----------------	-----------------	-----------------	-----------------



## AUFGABE NR 16

Was ist der beste Zug für Schwarz?

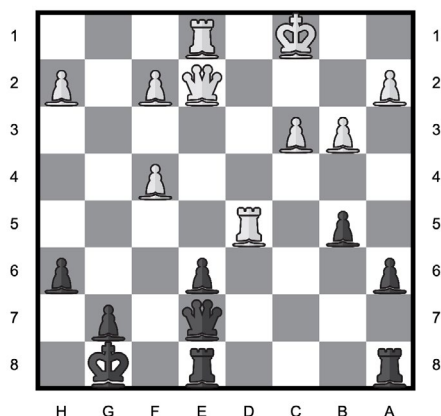
<b>A</b> K:g7	<b>B</b> Db5	<b>C</b> Tb8	<b>D</b> Db6	<b>E</b> D:a1
------------------	-----------------	-----------------	-----------------	------------------



## AUFGABE NR 17

Was ist der beste Zug für Schwarz?

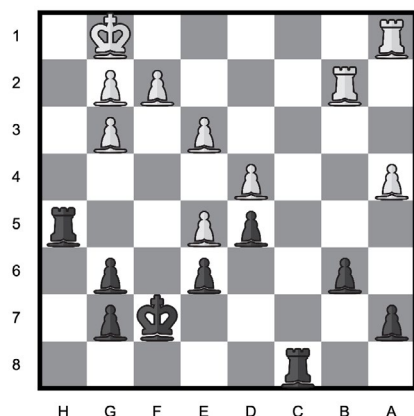
<b>A</b> e:d5	<b>B</b> Dh4	<b>C</b> Tac8	<b>D</b> Da3	<b>E</b> Tec8
H	G	F	E	D
			C	B
				A



## AUFGABE NR 18

Was ist der beste Zug für Schwarz?

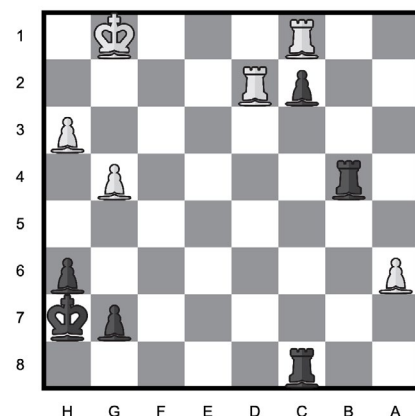
<b>A</b> g5	<b>B</b> Tc4	<b>C</b> Tch8	<b>D</b> Thh8	<b>E</b> Tc7
H	G	F	E	D
			C	B
				A



### AUFGABE NR 19

Welcher Zug von Schwarz führt mindestens zum Gewinn eines Turms?

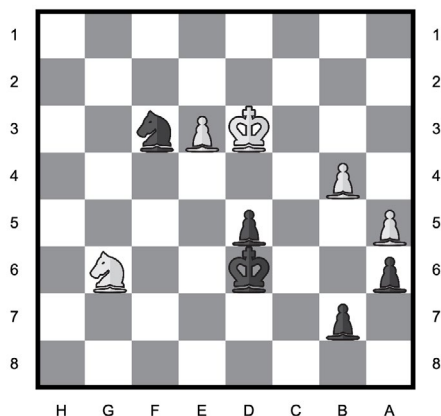
<b>A</b> kein	<b>B</b> Tb2	<b>C</b> Tcc4	<b>D</b> Tbc4	<b>E</b> Tb1
H	G	F	E	D
			C	B
				A



## AUFGABE NR 20

Was ist der beste Zug für Schwarz?

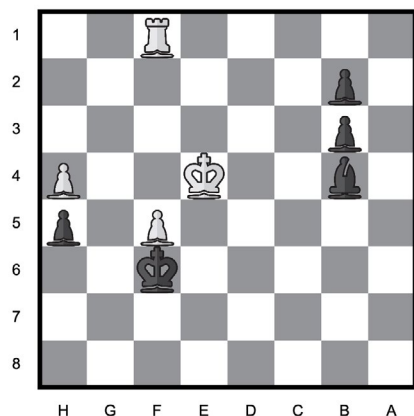
<b>A</b> Se1	<b>B</b> Kc6	<b>C</b> Ke6	<b>D</b> b5	<b>E</b> Se5
H	G	F	E	D
			C	B
				A



## AUFGABE NR 21

Was ist der beste Zug für Schwarz?

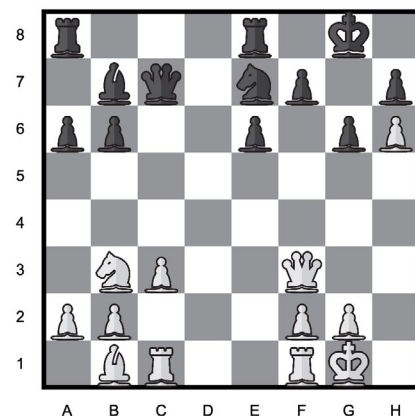
<b>A</b> La3	<b>B</b> Ld6	<b>C</b> Le7	<b>D</b> Ld2	<b>E</b> Lc3
H	G	F	E	D
			C	B
				A



## AUFGABE NR 22

Was ist der beste Zug für Weiß?

<b>A</b> Df6	<b>B</b> Dg3	<b>C</b> Dg4	<b>D</b> De3	<b>E</b> Dh3			
A	B	C	D	E	F	G	H

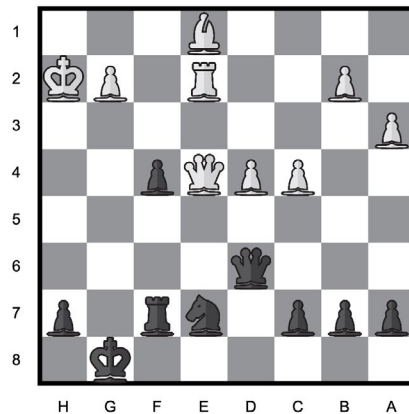




### AUFGABE NR 23

Welcher Zug von Schwarz führt zum Gewinn des Turms?

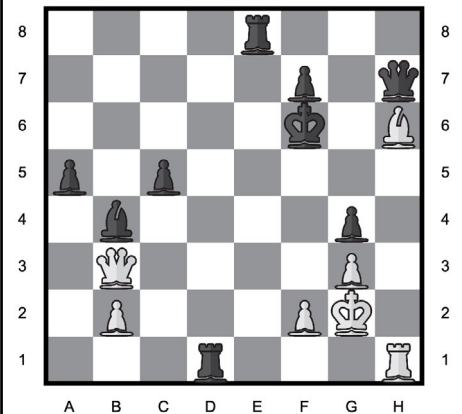
<b>A</b> f3	<b>B</b> Sf5	<b>C</b> Dh6	<b>D</b> Sg6	<b>E</b> kein
H	G	F	E	D
			C	B
				A



## AUFGABE NR 24

Was ist der beste Zug für Weiß?

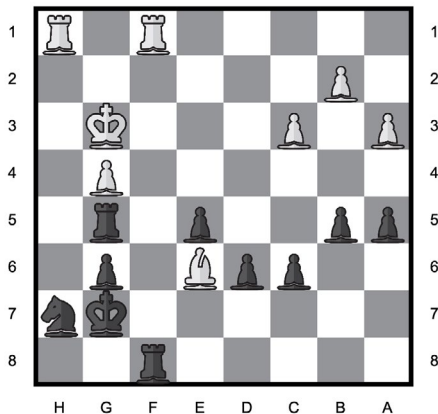
<b>A</b> D:d1	<b>B</b> T:d1	<b>C</b> Lg5	<b>D</b> Lg7	<b>E</b> Th5			
A	B	C	D	E	F	G	H



## AUFGABE NR 25

Welcher der angegebenen Züge ist der schlechteste für Schwarz?

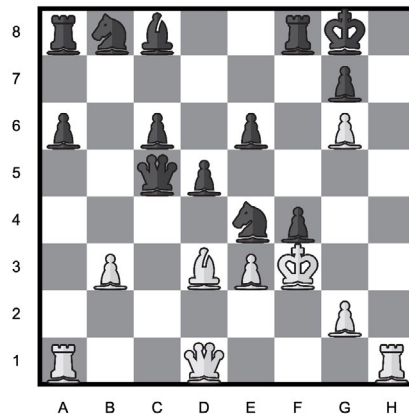
<b>A</b> T:f1	<b>B</b> Sf6	<b>C</b> e4	<b>D</b> Tf4	<b>E</b> Tff5
H	G	F	E	D
			C	B
				A



## AUFGABE NR 26

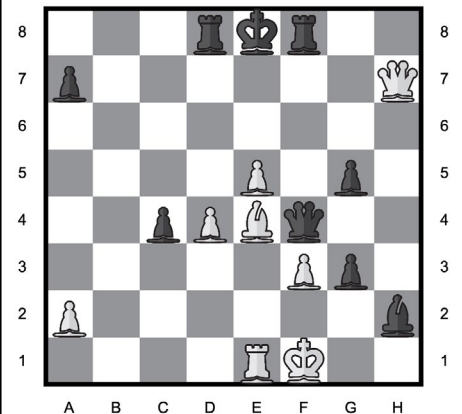
Was ist der beste Zug für Weiß?

<b>A</b> L:e4	<b>B</b> e:f4	<b>C</b> Th8	<b>D</b> Th7	<b>E</b> Dg1			
A	B	C	D	E	F	G	H

**AUFGABE NR 27**

Weiß kann nach welchem Zug ein unvermeidbares Matt in zwei Zügen geben?

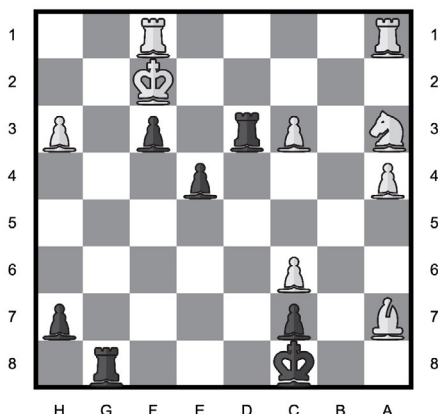
<b>A</b> Lg6	<b>B</b> Lc6	<b>C</b> Dg6	<b>D</b> De7	<b>E</b> keinem			
A	B	C	D	E	F	G	H



## AUFGABE NR 28

Schwarz kann nach welchem Zug ein unvermeidbares Matt in zwei Zügen geben?

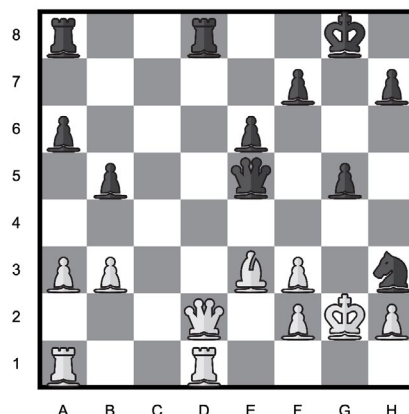
<b>A</b> e3	<b>B</b> Td2	<b>C</b> Tf8	<b>D</b> Tg2	<b>E</b> keinem
H	G	F	E	D
			C	B
				A



## AUFGABE NR 29

Was ist der beste Zug für Weiß?

<b>A</b> Ld4	<b>B</b> K:h3	<b>C</b> Da5	<b>D</b> f4	<b>E</b> D:d8			
A	B	C	D	E	F	G	H



## AUFGABE NR 30

Was ist der beste Zug für Weiß?

<b>A</b> Lf6	<b>B</b> Tf3	<b>C</b> Kh2	<b>D</b> T:b4	<b>E</b> h4			
A	B	C	D	E	F	G	H

